



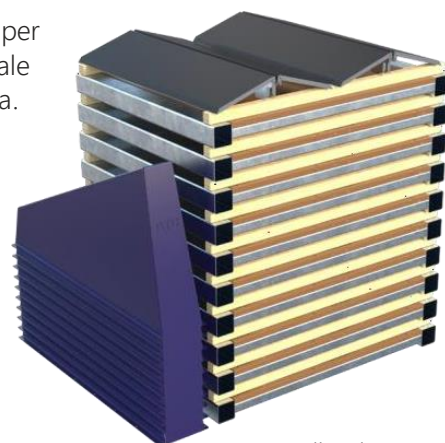
Il sistema Surface Guard è stato testato con successo in conformità allo standard IWA 14 attraverso test di impatto a 90° in scala reale. In particolare: un veicolo di 2500 kg a 48 km/h e un veicolo di 7200 kg a 32 km/h. Il certificato IWA è stato emesso dall'ente certificatore indipendente MIRA.

### Manuale d'uso

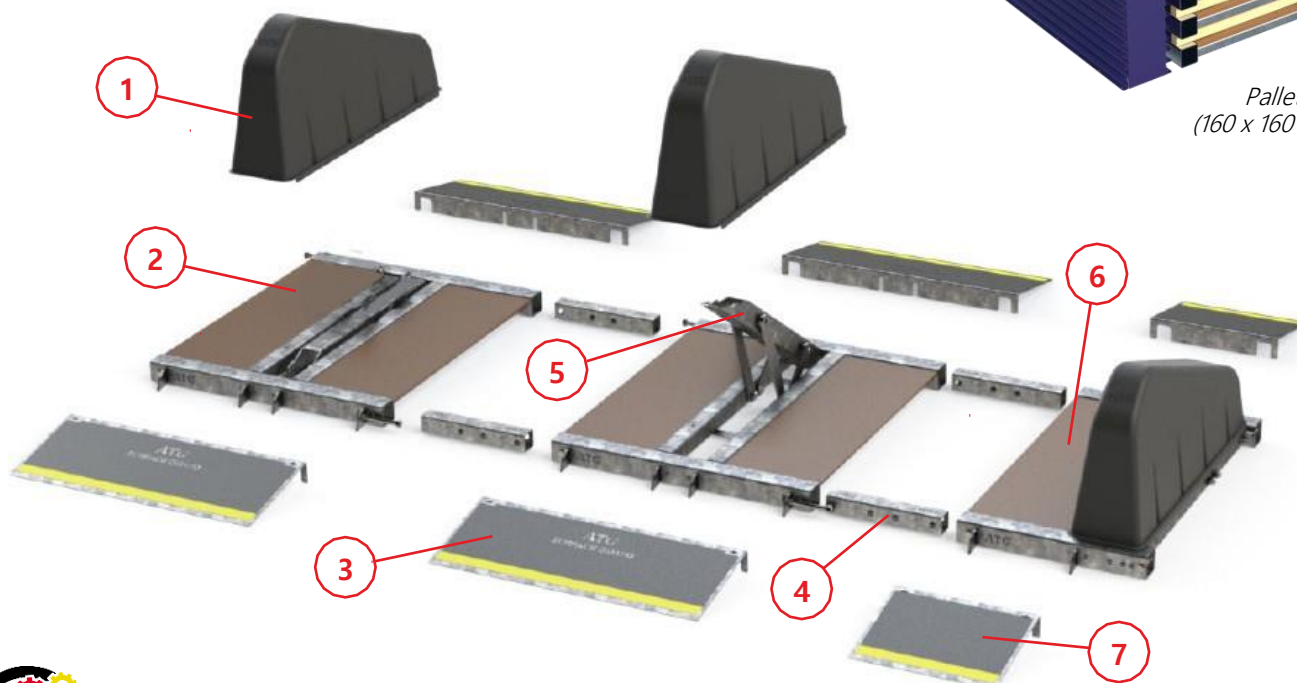
Surface Guard è una barriera di sicurezza modulare, pedestrian friendly e temporanea progettata per proteggere le aree affollate e i siti sensibili da veicoli fuori controllo o usati come arma. Questo prodotto leggero può essere facilmente trasportato, installato rapidamente e immagazzinato con ingombro ridotto per essere subito pronto per l'impiego successivo.

Il prodotto è costruito come una serie di moduli di interconnessione che si incastrano per creare un allineamento continuo di protezione. Surface Guard è una barriera superficiale che non richiede alcun fissaggio al suolo, senza causare danni all'area in cui è utilizzata.

- 1 Guscio estetico resistente in poliuretano colore grigio
- 2 Unità con la punta in posizione di impilaggio
- 3 Rampa pedonale con materiale antiscivolo
- 4 Dispositivi di interconnessione
- 5 Unità con la punta in posizione d'uso
- 6 Elemento di estremità con punta in posizione d'uso e coperta
- 7 Rampa pedonale a mezza sezione con rivestimento antiscivolo



Pallet di 10 unità  
(160 x 160 x H140 cm)





## COME FUNZIONA SURFACE GUARD IN UN CONTESTO REALISTICO?

Il sistema Surface Guard limita l'accesso veicolare alle aree interdette al traffico. Grazie alla sua modularità e versatilità, il numero di opzioni di configurazione è pressoché infinito, consentendo alla barriera di adattarsi a qualsiasi scenario stradale.

Questo documento illustra alcune delle numerose configurazioni possibili del sistema di protezione Surface Guard in diversi contesti.

## CONFIGURAZIONE A: CARREGGIATA CON MARCIAPIEDE

Surface Guard può essere configurato per proteggere una carreggiata con marciapiedi singoli o doppi. Se l'altezza del marciapiede differisce su uno o ciascun lato della carreggiata, questo non è un problema poiché la quota dell'attacco dell'elemento di connessione al marciapiede è completamente regolabile.

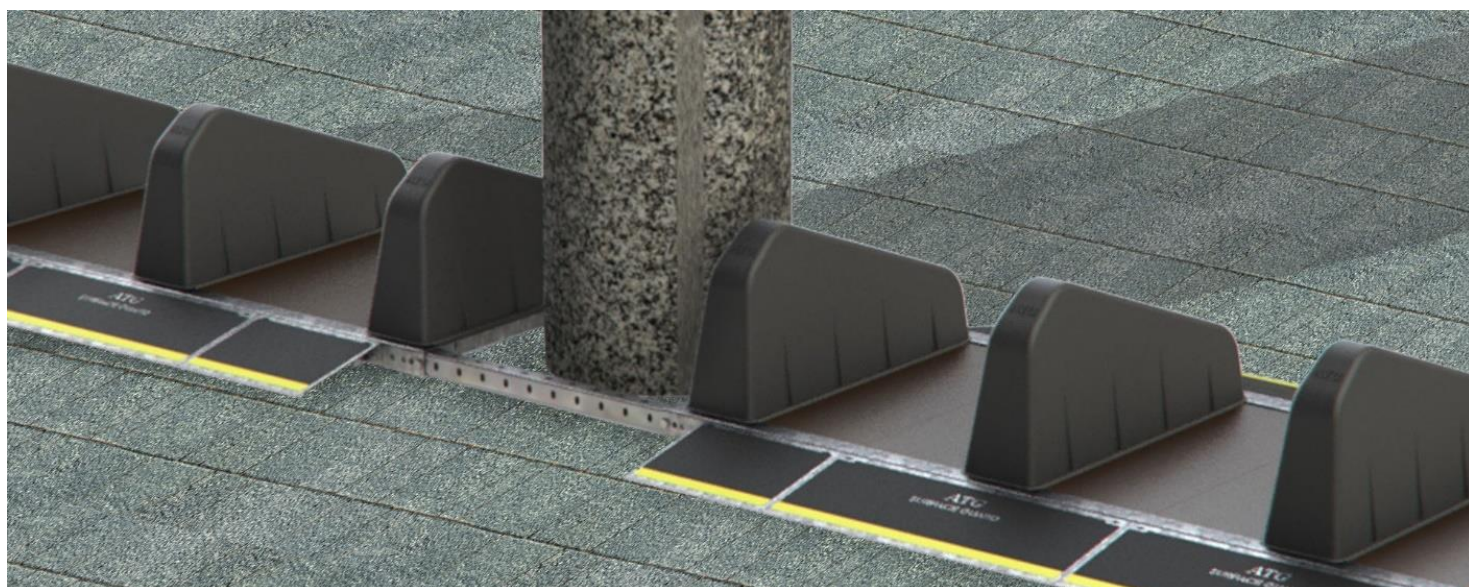
Il sistema Surface Guard può adattarsi a superfici stradali irregolari e/o curvate. Il sistema di barriera, infatti, può flettersi permettendogli di adattarsi ai cambiamenti di contorno e pendenza garantendo un'installazione regolare.





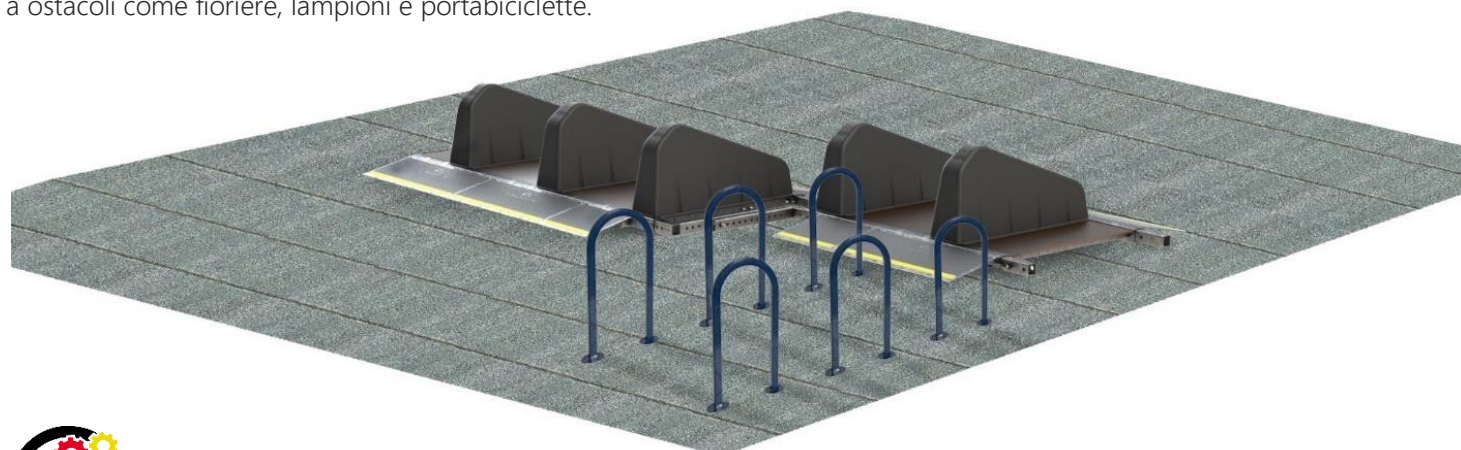
### CONFIGURAZIONE B: INTORNO AGLI ARREDI URBANI E STRADALI ESISTENTI

Quando si installano misure di sicurezza temporanee per proteggere i pedoni e limitare l'accesso ai veicoli, gli elementi di arredo urbano già presenti sul sito devono essere inseriti nel sistema. Surface Guard può essere ancorato attorno a elementi di arredo urbano di larghezza inferiore a 120 centimetri.



### CONFIGURAZIONE C: UN ALLINEAMENTO SCALETTATO (NON IN LINEA RETTA)

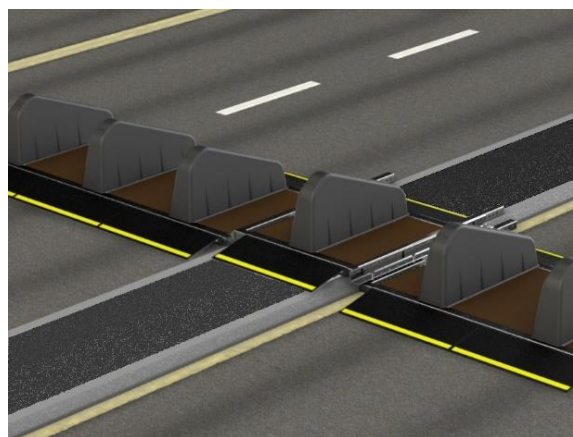
Per gli articoli che hanno una larghezza maggiore di 120 centimetri è possibile sfalsare la barriera Surface Guard per adattarla a ostacoli come fioriere, lampioni e portabiciclette.





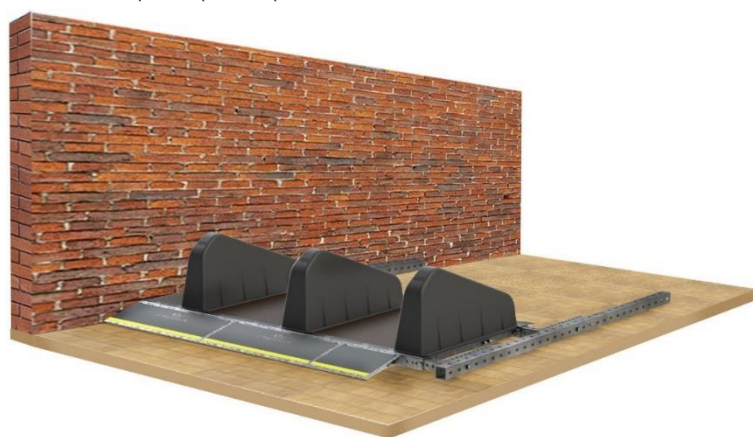
### CONFIGURAZIONE D: SCAVALLAMENTO ISOLA CENTRALE SPARTITRAFFICO

Le grandi strade spesso incorporano isole centrali spartitraffico di larghezza variabile; questo non è un problema in quanto Surface Guard può essere configurato per passarci sopra con facilità.



### CONFIGURAZIONE E: CONTRO MURI O STRUTTURE VERTICALI

La barriera Surface Guard può essere installata contro strutture verticali come muri, gradini e fioriere rialzate. Questo contesto si può trovare in aree pedonali, che hanno muri che segnano i punti di accesso principali o piazze su due livelli.



### CONFIGURAZIONE F: STRUTTURE VERTICALI SOTTO QUOTA O INCASSATE

Nel caso in cui gli eventi si svolgano vicino al lungomare o banchine portuali, sponde di navigli o fiumi, Surface Guard dispone di un attacco accessorio opzionale adatto anche a questo tipo di applicazioni specifiche.

